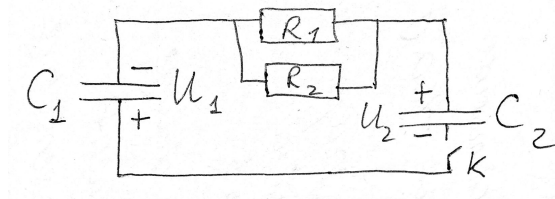


## ДЗ, неделя 7

Срок сдачи — до 1 мая включительно.

1. До замыкания ключа  $K$  конденсаторы  $C_1 = 3$  мкФ и  $C_2 = 4$  мкФ были заряжены до напряжений  $U_1 = 300$  В и  $U_2 = 400$  В как показано на рисунке. Какая энергия выделится на сопротивлении  $R_1$  после замыкания ключа? Считать  $R_1 = 5$  Ом,  $R_2 = 10$  Ом.



2. № 3.2.27 [\[prost.pdf\]](#)<sup>1</sup>
3. № 3.2.28 [\[prost.pdf\]](#)

---

<sup>1</sup>Обратите внимание, для более удобного просмотра на компьютере в дополнение к «простыне» появилась «простынка», разрезанная пополам [\[prost\\_s.pdf\]](#).